

Winkel Bomont  
in. WBDBO brandmanchetten

plat dak belending ca. 4100+P

lak ca 3300+P

airco

airco

+/- 18m<sup>2</sup> te gebruiken zoals stallen fietsen

aansluiten op bestaand vluchtroute, zie teken "overzicht vluchtweg"

4200+P

1120

nieuw te plaatsen gegalvaniseerde roostertrap op trede 18cm aantrede 22cm

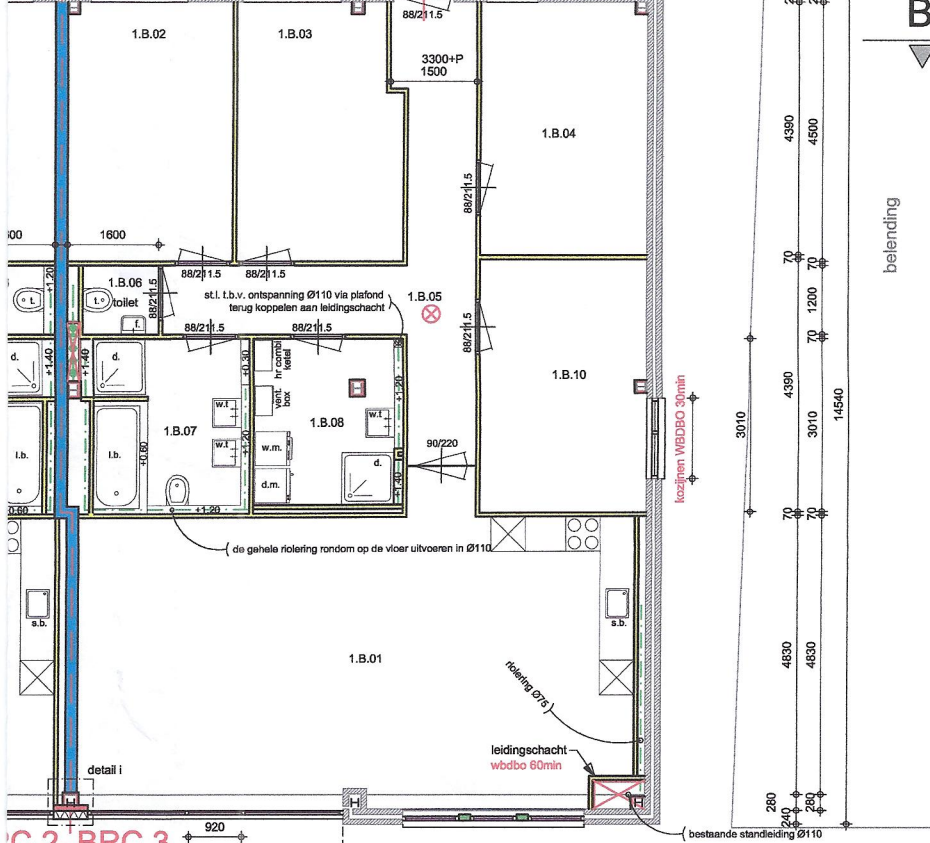
3530+P

3480+P

nieuw te plaatsen gegalvaniseerde afscheiding 1 meter hoog met spijlen maximaal 10cm uit elkaar.

A

B



belending

C 2 BRC 3

